

Sistema suavizante ultradelicado para el cabello con aceite de oliva

Formula profesional que contiene acondicionadores orgánicos y aceite de oliva extravirgen, manteca de karité, colesterol, aceite de jojoba, vitamina E, proteína de huevo, proteína de seda y más.

PARA VER UNA DEMOSTRACIÓN SOBRE CÓMO APLICAR EL SISTEMA, VISITE: WWW.HOUSEOFHEATHAM.COM Y HAGA CLIC EN EL RECUADRO DE KIDS ORGANICS.

Lo que debe y no debe hacer

1. Lea esta hoja de instrucciones en su totalidad antes de ir al PASO 1.
2. SIEMPRE haga una prueba preliminar con un mechón de cabello antes de la aplicación.
3. No se aplique champú 72 horas antes de aplicar el sistema suavizante para el cabello.
4. No aplique el sistema suavizante para el cabello en cuero cabelludo irritado o dañado.
5. No se rasque el cuero cabelludo con un peine o cepillo ni con las uñas durante 72 horas antes de la aplicación.
6. No utilice productos químicos que no estén incluidos en este paquete de tratamiento.
7. No permita que los componentes de este paquete le caigan en los ojos, los oídos, la nariz o la boca.
8. No use tinte permanente al menos dos semanas antes o después de usar el sistema suavizante para el cabello.
9. No aplique el sistema suavizante si su cabello ha sido decolorado o tratado con henna compuesta o tintes metálicos. Si no está seguro de que el producto que usó es henna compuesta o tintes metálicos, comuníquese con el fabricante del tinte antes de usar este tratamiento.
10. No aplique el sistema suavizante si su cabello ha sido rizado con un proceso de permanente en frío o permanente rizado (sigilcolato).
11. No use champúes anticapa al menos dos semanas antes o después de aplicarse este tratamiento.
12. Puede usar este sistema suavizante si se ha relajado el cabello previamente.

ESTE PAQUETE DE TRATAMIENTO KIDS ORGANICS CONTIENE TODO LO QUE NECESITA PARA SUAVIZAR CON SEGURIDAD EL CABELLO Y OBTENER UN BELLO RESULTADO:

- ScalpGuard - #1
- Control de textura - #1B
- Activador - #2
- Complejo fortalecedor y suavizante de aceite de oliva - #2B
- Crema suavizante para el cabello - #3
- Champú neutralizador - #4
- Acondicionador nutritivo para el cabello - #5
- Loción desenredante de manteca de karité - #6
- Guantes de plástico
- Espátula de madera
- Hoja de instrucciones



- TAMBIÉN NECESITARÁ:**
- Toallas
 - Peine de dientes anchos (QUE NO SEA METÁLICO)
 - Temporizador

REALICE UNA PRUEBA CON UN MECHÓN DE CABELLO ANTES DE SUAVIZARLO

Antes de cada aplicación del suavizante haga una prueba con un mechón de cabello, sin importar cuántas veces se lo haya suavizado antes. Aquí se indica cómo:

1. Tome una pequeña porción de la parte trasera del nacimiento del cabello.
2. Aplique una pequeña cantidad de ScalpGuard (PASO 1) directamente al cuero cabelludo y espere por debajo del nacimiento del cabello.
3. Mezcle el Activador y el Complejo de aceite de oliva (Pasos 2 y 2B) con la Crema suavizante para el cabello (PASO 3), de acuerdo con las INSTRUCCIONES PARA MEZCLAR de esta hoja. Aplique la mezcla uniformemente en un área del cabello donde no se haya aplicado nada.
4. Después de 8 minutos, consulte la Guía de Tiempos en esta hoja y deje la mezcla en el cabello de acuerdo con ella.
5. Elimine por completo la Crema suavizante para el cabello con agua tibia. Aplique una pequeña cantidad de Champú neutralizador (PASO 4). Haga espuma y enjuague el champú del cabello. La espuma rosada indica que todavía hay Crema suavizante en el cabello. Cuando la espuma del champú queda completamente blanca, significa que el cabello ya no tiene crema.
6. Estire suavemente el cabello. Si el cabello se desprende con facilidad, NO SE APLIQUE EL SISTEMA SUAVIZANTE en el resto del cabello.
7. Si se produce alergia o irritación en la piel NO UTILICE EL SISTEMA SUAVIZANTE.



GUÍA DE TIEMPOS/ GUIDE DE MINUTAGE

Los tiempos son críticos. Siga las instrucciones de la guía de tiempos, o bien emplee un tiempo más breve según haya observado en la prueba realizada en el mechón de cabello. El tiempo total de aplicación y suavizado no debe exceder el tiempo máximo permitido para su cabello.

Il vous faut absolument respecter cette procédure. Suivez les consignes du guide de minutage ou appliquez le produit pendant moins longtemps, en fonction de la mèche d'essai. Le guide de minutage de chaque étape de l'application et de la relaxation des cheveux ne doit jamais dépasser la durée maximale permise pour les cheveux.

Textura del cabello / Texture du cheveu	Tiempo de aplicación / Durée d'application	Tiempo de suavizado / Durée de la relaxation du cheveu	Tiempo máximo / Durée maximale
FINO/FIN	8 minutos/minutes	No lo alise/Ne pas relaxer	5-7 minutos/minutes
MEDIO/MOYEN	8 minutos/minutes	No lo alise/Ne pas relaxer	7-9 minutos/minutes
GRUESO/ÉPAIS	8 minutos/minutes	No más de 1 minuto/Ne pas plus d'1 minute	9-11 minutos/minutes
DECOLORADO/DECOLORÉ		NO LO USE / NE PAS UTILISER	

Mode d'emploi

1. Veuillez lire ce mode d'emploi dans son intégralité avant de passer à l'ÉTAPE 1.
2. Effectuez TOUJOURS un test préliminaire sur une mèche de cheveux avant d'appliquer le produit sur toute la chevelure.
3. Ne lavez pas vos cheveux pendant 72 heures avant d'appliquer le système de défrisage pour cheveux.
4. N'appliquez jamais le produit de défrisage si le cuir chevelu est irrité ou abimé.
5. Ne vous grattez pas le cuir chevelu avec un peigne, une brosse ou vos ongles pendant 72 heures avant l'application.
6. N'utilisez jamais de produits chimiques qui ne sont pas inclus dans ce kit.
7. Les produits de ce kit ne doivent jamais entrer en contact avec vos yeux, vos oreilles, votre nez ou votre bouche.
8. N'utilisez pas de teinture permanente pour cheveux pendant au moins deux semaines avant ou après l'application du système de défrisage des cheveux.
9. N'utilisez jamais le système de défrisage si vos cheveux ont été décolorés avec du henné composé ou une teinture métallique. Si vous ne savez pas si vous avez utilisé un henné composé ou une teinture métallique, contactez le fabricant du produit avant d'utiliser ce système.
10. N'utilisez jamais le système de défrisage sur des cheveux permanents à l'aide d'un procédé de permanente à froid ou contenant du thioglycolate.
11. N'utilisez jamais de shampooing antipelliculaire pendant au moins deux semaines avant ou après l'application de ce système.
12. Ce système de défrisage peut être appliqué sur des cheveux qui ont déjà été défrisés.

CE KIT KIDS ORGANICS CONTIENE TOUT CE DONT VOUS AVEZ BESOIN POUR DÉFRISER SÛREMENT LES CHEVEUX EN TOUTE SÉCURITÉ:

- ScalpGuard - n° 1
- Texture Control - n° 1B
- Activateur - n° 2
- Complexe fortifiant et relaxant à l'huile d'olive - n° 2B
- Crème défrisante - n° 3
- Shampooing neutralisant - n° 4
- Crème nourrissante - n° 5
- Crème démiante au beurre de karité - n° 6
- Gants en plastique
- Spatule en bois
- Mode d'emploi



- VOUS AUREZ AUSSI BESOIN DE:**
- Serviettes de bain
 - Peigne à larges dents
 - (N'UTILISEZ PAS DE PRODUITS EN MÉTAL)
 - Minuteur

FAITES UN TEST SUR UNE MÈCHE DE CHEVEUX AVANT D'APPLIQUER LE PRODUIT SUR TOUTE LA CHEVELURE

Avant toute application du produit défrisant, testez une mèche de cheveux même si vous avez déjà appliqué plusieurs fois ce produit. Pour réaliser ce test :

1. Prenez une mèche de cheveux à l'arrière du cuir chevelu.
2. Appliquez une petite quantité de ScalpGuard (Étape 1) directement sur le cuir chevelu et juste en dessous de la naissance des cheveux.
3. Mélangez l'activateur et le composé à l'huile d'olive (Étape 2 et 2B) ainsi que la crème défrisante (Étape 3) en suivant les INSTRUCTIONS DE MÉLANGE de ce mode d'emploi. Appliquez le mélange de manière uniforme sur la mèche vierge.
4. Après 8 minutes, consultez le guide de minutage de ce mode d'emploi et laissez le produit prendre en fonction de ce guide.
5. Rincez soigneusement toute la crème défrisante à l'eau chaude. Appliquez une petite quantité de shampooing neutralisant (Étape 4). Faites mousser le shampooing puis rincez-le. Si la mousse est rose cela veut dire qu'il reste du mélange de crème sur les cheveux. Lorsque la mousse de shampooing est totalement blanche, toute la crème a été rincée des cheveux.
6. Étirez doucement les mèches. Si les cheveux se cassent ou tombent facilement, N'APPLIQUEZ PAS LE SYSTÈME DE DÉFRISAGE sur le reste de la chevelure.
7. Si votre peau est allergique au produit ou qu'elle est irritée, N'APPLIQUEZ PAS LE PRODUIT SUR LE RESTE DE LA CHEVELURE.



ATTENTION: SUIVEZ SOIGNEUSEMENT TOUTES LES CONSIGNES DU MODE D'EMPLOI DE CE KIT. NE PERMETTEZ PAS DE BRÛLER VOTRE PEAU, VOTRE CUIR CHEVELU, DE PERDRE VOS CHEVEUX ET DE NUISIBLES VOS YEUX. NE PERMETTEZ PAS D'AVERTIR DE LA RÉACTION DE CALCAIRE. NE UTILISEZ PAS SI VOTRE CUIR CHEVELU EST IRRITÉ OU BLESÉ. RELÂCHEZ VOS CHEVEUX APRÈS QU'ILS ONT ÉTÉ TRAITÉS AVEC UN PRODUIT CONTENANT DU THIOPYRÉTHIONE. NE UTILISEZ PAS SUR DES CHEVEUX TRAITÉS AVEC DES CHEVEUX DÉCOLORÉS EN TANT QU'ILS SONT PERMANENTS, CASANTS OU ANNÉS. SI VOS CHEVEUX ONT DÉJÀ ÉTÉ DÉFRISÉS À L'AIDE D'UN SYSTÈME DE DÉFRISAGE DE LA TEXTURE, APPLIQUEZ LE PRODUIT UNIFORMEMENT SUR LA REPOUSSE. EN SUIVANT LES INSTRUCTIONS DU MODE D'EMPLOI, SI LE MÉLANGE TIRE LA PEAU OU LE CUIR CHEVELU, RINCEZ-LE IMMÉDIATEMENT ET LAVEZ VOS CHEVEUX AVEC LE SHAMPOING NEUTRALISANT DU KIT. SI L'IRRITATION PERSISTE OU QUE VOS CHEVEUX COMMENCENT À TOMBER, CONSULTEZ UN MÉDECIN. MAINTENEZ LOIN DES YEUX. PEUT ÊTRE AVEUGLE. SI LA CRÈME ENTRE EN CONTACT AVEC LES YEUX, RINCEZ-LES IMMÉDIATEMENT À GRANDE EAU ET CONSULTEZ UN MÉDECIN. NE JAMAIS JAMAIS LA CRÈME RELAXANTE POUR ACTIVATEUR CAR VOUS POURRIEZ GRAVEMENT VOUS BLESSEZ. SI VOUS AVEZ DES PRODUITS CONTACTÉS IMMÉDIATEMENT À GRANDE EAU ET CONSULTEZ UN MÉDECIN. MAINTENEZ LOIN DES YEUX. MAINTENEZ LOIN DES TOILES ET DES FLAMMES NUDES OU DE TOUTES SOURCES DE CHALEUR EXCESSIVE. MAINTENEZ LOIN DE PORTER DES ÉMANTS.

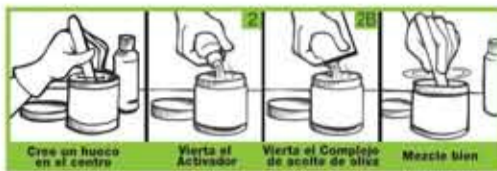
PASOS 1 Y 1B - PREPARE EL TRATAMIENTO ANTES DE APLICAR LA CREMA MEZCLADA

- a) Divida el cabello en 4 secciones con un peine de dientes anchos y aplique SCALPGUARD (PASO 1) directamente en el cuero cabelludo. Continúe dividiendo el cabello en secciones más pequeñas y aplique hasta cubrir el cuero cabelludo. Después, aplique cantidades pequeñas alrededor del nacimiento del cabello, la nuca y encima de las orejas.
- b) PARA AYUDAR A PREVENIR EL ALISADO INNECESARIO DEL CABELLO DELGADO O QUE HA SIDO PREVIAMENTE RELAJADO, aplíquese TEXTURE CONTROL (PASO 1B) en las manos, frotelo y aplíquelo en todo el cabello.
- c) Desenrede cuidadosamente cada una de las 4 secciones del cabello con un peine de dientes anchos.



PASOS 2, 2B Y 3

IMPORTANTE: DEBE MEZCLAR EL LÍQUIDO ACTIVADOR (PASO 2) Y EL COMPLEJO DE ACEITE DE OLIVA (PASO 2B) CON LA CREMA SUAVIZANTE PARA EL CABELLO (PASO 3), MEZCLE EL ACTIVADOR (PASO 2) Y EL COMPLEJO DE ACEITE DE OLIVA (PASO 2B) CON LA CREMA SUAVIZANTE (PASO 3) ANTES DE APLICARLO EN EL CABELLO.



- a) Póngase los guantes protectores.
- b) Utilice la espátula de madera para hacer un hueco en el centro de la Crema suavizante (PASO 3).
- c) Vierta todo el contenido del Activador (PASO 2) y el Complejo de aceite de oliva (PASO 2B) en el tubo de la Crema suavizante para el cabello (PASO 3). Mezcle bien hasta que quede cremoso y con un color uniforme. Si hay vetas blancas en la crema, debe continuar mezclando. La crema está correctamente mezclada cuando está suave y con un color uniforme. Comience a utilizar la mezcla en menos de 40 minutos.
- d) Programe el temporizador según lo indicado en la prueba del mechón de cabello y la guía de tiempos.
- e) Comience a aplicar la crema en las secciones posteriores. Haga apartados pequeños de 1/4 de pulgada y aplique la crema con el mango del peine de dientes anchos o con los dedos. Complete cada sección y deje las orillas del nacimiento del cabello para el final. DEBE TERMINAR TODA LA APLICACIÓN ENTRE 5 Y 8 MINUTOS.

PARA EL CABELLO PREVIAMENTE SUAVIZADO O RELAJADO: RETOQUE DEL CABELLO NUEVO

- a) Si ha utilizado algún sistema relajante o suavizante anteriormente, APLIQUE SOLO EN EL CABELLO NUEVO. Nunca aplique el producto antes de que hayan pasado 6 semanas desde el último tratamiento.
- b) Evite aplicar la Crema en el cabello previamente suavizado o relajado. DEBE TERMINAR TODA LA APLICACIÓN ENTRE 5 Y 8 MINUTOS.



PARA EL CABELLO SIN TRATAMIENTO (QUE NUNCA SE HA SUAVIZADO O RELAJADO)

- a) Distribuya hacia abajo a todo lo largo del cabello, sección por sección.
- b) UTILICE UN PEINE DE DIENTES ANCHOS para peinar cuidadosamente cada sección y asegurarse de que la cobertura sea uniforme. NO tire, hale o fuerce el peine en las partes enredadas del cabello. DEBE TERMINAR TODA LA APLICACIÓN ENTRE 5 Y 8 MINUTOS.

ALISADO

NO SE RECOMIENDA EL ALISADO, A MENOS QUE EL CABELLO SEA GRUESO Y RESISTENTE.

CABELLO FINO A MEDIO: No lo alise. Consulte la GUÍA DE TIEMPOS en esta hoja y déjese la mezcla en el cabello durante el tiempo correcto.

PARA CABELLO GRUESO: Para obtener los mejores resultados, puede alisar SUAVEMENTE la Crema en el cabello durante no más de 1 minuto.



IMPORTANTE: Si se alisa, peina o manipula el cabello en forma adicional, incrementará la posibilidad de un alaciado indeseable. Sólo debe alisar suavemente el cabello grueso (de acuerdo con la tabla de tiempos) para ayudar a soñar las texturas con ondulado demasiado apretado.

ATENCIÓN: LEA TODAS LAS INSTRUCCIONES DE LA HOJA QUE SE INCLuye DENTRO DE LA CAJA PARA EVITAR QUIMBURNES DE LA PIEL O DAÑO DEL CABELLO, PERDIDA DE CABELLO Y LESIONES EN LOS DIENTES. ESTE PRODUCTO CONTIENE HORMONOS DE CALOR. NO LO USE SI EL CUERO CABELLUDO ENVA ENROJECIDO O LESIONADO. NO LO USE EN CABELLO QUE HAYA SIDO TRATADO CON ALGUN PRODUCTO DE TONIFICACIÓN PERMANENTE. INDIQUE NO LO USE EN CABELLO DECOLORADO O CON TINTES PERMANENTES. CON ESTA GUÍA, CONSIGA UN BUEN RESULTADO COMO SE DESCRIBE EN LA HOJA DE INSTRUCCIONES. SI LA CREMA MEZCLADA GRABA O IRITA EN LA PIEL O SI EL CUERO CABELLUDO ENVA ENROJECIDO O LESIONADO, ENJUAGUE INMEDIATAMENTE CON AGUA Y CONSULTE AL MÉDICO. SI LA CREMA PENETRA EN LOS OJOS, ENJUAGUE INMEDIATAMENTE CON AGUA Y CONSULTE AL MÉDICO. SE PUEDE PRODUCIR ALERGIA O REACCIÓN DE HIPERSENSIBILIDAD. SI LA CREMA ENTRA EN CONTACTO CON LA PIEL, ENJUAGUE INMEDIATAMENTE CON AGUA Y CONSULTE AL MÉDICO. SI LA CREMA ENTRA EN CONTACTO CON LA PIEL, ENJUAGUE INMEDIATAMENTE CON AGUA Y CONSULTE AL MÉDICO. SI LA CREMA ENTRA EN CONTACTO CON LA PIEL, ENJUAGUE INMEDIATAMENTE CON AGUA Y CONSULTE AL MÉDICO.

ENJUAGUE LA CREMA CON AGUA

Enjuague el cabello por completo con agua tibia para eliminar toda la Crema. Haga que la persona mantenga los ojos bien cerrados y no permita que la Crema entre en contacto con la cara, los ojos, la boca y las orejas. Durante el enjuague, utilice los dedos para abrir suavemente el cabello de manera que el agua pueda pasar a través de él. NO tire del cabello durante el enjuague. Asegúrese de que el agua elimine toda la Crema visible del cabello.



PASO 4 - LAVADO CON CHAMPÚ NEUTRALIZADOR

APLIQUE CHAMPÚ DESPUÉS DE ELIMINAR TODOS LOS RESTOS DE CREMA CON AGUA TIBIA.

Una vez que enjuague por completo todos los restos de Crema con agua tibia, aplique el Champú neutralizador (4) y haga que se forme espuma. Revise si hay espuma rosada. Enjuague por completo con agua tibia. Repita la aplicación del champú hasta que se forme espuma. Revise una vez más si ha quedado espuma rosada. Repita hasta que la espuma del champú sea blanca y no queden rastros de espuma rosada.



IMPORTANTE: LA ESPUMA ROSADA SIGNIFICA QUE TODAVÍA HAY RESIDUOS DE CREMA EN EL CABELLO. APLIQUE CHAMPÚ Y ENJUAGUE HASTA QUE DESAPAREZCA TODA LA ESPUMA ROSADA Y LA ESPUMA SEA SÓLO BLANCA. CUANDO LA CREMA SE ELIMINE POR COMPLETO, LA ESPUMA SERÁ BLANCA (normalmente entre 2 y 3 lavados con champú). ENJUAGUE TODO EL CHAMPÚ DEL CABELLO Y SEQUE CON UNA TOALLA.

PASOS 5 Y 6 - ACONDICIONE Y PEINE

IMPORTANTE: ELIMINE TODO RASTRO DE CREMA DEL CABELLO CON EL CHAMPÚ NEUTRALIZADOR (4).

Después del lavado, exprima suavemente el cabello para eliminar el exceso de agua. Aplique una cantidad generosa de Acondicionador enriquecido con proteínas para la nutrición del cabello (5) y pénelo suavemente con un PEINE DE DIENTES ANCHOS. No hale o fuerce el peine en las partes enredadas del cabello. Aplique más acondicionador para la nutrición del cabello en las partes enredadas y pénelas con suavidad hasta desenredarlas. Enjuague todo el acondicionador del cabello con agua tibia. Para un acondicionamiento máximo después de aplicar el acondicionador al cabello, cubra la cabeza con una gorra de plástico y colóquese bajo un secador de cabello durante 10 minutos; después, enjuague el cabello con agua tibia.



Después de enjuagar el acondicionador del cabello, aplique una pequeña cantidad de Loción suavizante desenredante de manteca de karité (6) en el cabello y pénelo con un PEINE DE DIENTES ANCHOS. No hale o fuerce el peine en las partes enredadas del cabello. Aplique más a las partes enredadas del cabello y pénelas con suavidad hasta desenredarlas. No enjuague. Si es necesario, seque el exceso de loción del cabello con una toalla. Peine el cabello como desee.

MANTENIMIENTO Y PEINADO DEL CABELLO

Kids Organics by Africa's BEST® ha creado una línea de productos para mantener el cabello de sus hijos suave, sedoso y con apariencia saludable entre tratamientos.

- Tratamiento fortificado con proteínas y vitaminas para el cuero cabelludo y cabello saludable - Una Crema fortalecedora que penetra profundamente y acondiciona el cabello mientras calma la sequedad y la corrección del cuero cabelludo.
- Acondicionador enriquecido con proteínas para la nutrición del cabello - Un tratamiento que penetra profundamente, con extractos herbales botánicos naturales, vitaminas y proteínas para el cabello débil y dañado. Mejora notablemente la fuerza y elasticidad del cabello.
- Pomada de fijación suave para peinado - Excelente para peinados suaves y para la docilidad de los rizos. Acondiciona y mantiene el cabello peinado con una fijación suave. Produce un brillo impecable y no se descama.
- Loción suavizante desenredante de manteca de karité - Fortalece el cabello, ayuda a restaurar su balance de humedad saludable y evita que se rompa al desenredarlo.
- Gel de aceite de oliva con fijación suave - Acondiciona y da brillo al cabello, mientras mantiene una fijación suave para cualquier estilo. No contiene alcohol y no se siente duro ni crujiente.
- Loción humectante de oliva y soja para el crecimiento - Su doble acción humecta y acondiciona para favorecer el crecimiento saludable.

PARA SERVICIO A LOS CONSUMIDORES, LLAME A: 866-993-7820

Kids Organics

by Africa's BEST

Système de défrisage ultra-doux à l'huile d'olive

SANS SOUDE CAUSTIQUE

ÉTAPES 1 et 1B - TRAITEMENTS DE PRÉPARATION AVANT TOUTE APPLICATION DE MÉLANGE À BASE DE CRÈME

- a) Divisez les cheveux en 4 sections à l'aide du peigne à larges dents et appliquez directement le produit SCALPGUARD (ÉTAPE 1) sur le cuir chevelu. Continuez à diviser les cheveux en sections de plus en plus petites, et appliquez le produit jusqu'à ce que tout le cuir chevelu soit recouvert. Appliquez ensuite de petites quantités de produit sur la naissance des cheveux, la nuque et au-dessus des oreilles.
- b) POUR NE PAS DÉFRISER INVOLONTAIREMENT LES PETITS CHEVEUX OU LES CHEVEUX AYANT ÉTÉ PRÉCÉDEMMENT DÉFRISÉS, mettez une noix de TEXTURE CONTROL (Étape 1B) dans vos paumes, frottez-les et appliquez le produit sur toute la chevelure.
- c) Démêlez soigneusement chacune des 4 sections de cheveux que vous avez séparées à l'aide du peigne à larges dents.

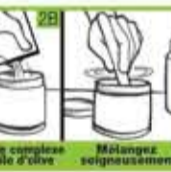


ÉTAPES 2, 2B et 3

IMPORTANT: LE LIQUIDE ACTIVATEUR (ÉTAPE 2) ET LE COMPLEXE À L'HUILE D'OLIVE (ÉTAPE 2B) DOIVENT ÊTRE MÉLANGÉS AVEC LA CRÈME DÉFRISANTE (ÉTAPE 3), MÉLANGEZ L'ACTIVATEUR (ÉTAPE 2) ET LE COMPLEXE À L'HUILE D'OLIVE (ÉTAPE 2B) AVEC LA CRÈME DÉFRISANTE (ÉTAPE 3) AVANT DE L'APPLIQUER SUR LES CHEVEUX.



- a) Enfilez des gants protecteurs.
- b) Utilisez la spatule en bois pour faire un trou au milieu de la crème défrisante (ÉTAPE 3).
- c) Versez la quantité totale d'activateur (ÉTAPE 2) et de complexe à l'huile d'olive (ÉTAPE 2B) dans le récipient pour crème défrisante (ÉTAPE 3). Mélangez le tout soigneusement jusqu'à ce que le mélange soit lisse et de couleur uniforme. S'il y a encore des traînées blanches, continuez à mélanger. La crème est correctement mélangée lorsque le mélange est lisse, crémeux et de couleur uniforme. Ne laissez pas le mélange poser plus de 40 minutes avant de l'appliquer.
- d) Réglez votre minuteur en fonction de votre mèche d'essai et du guide de minutage.
- e) Commencez à appliquer le mélange de crème sur la section arrière des cheveux. Séparez les cheveux par mèches de 1/4 de pouce et appliquez le mélange de crème à l'aide de la partie arrière du peigne à larges dents ou avec vos doigts. Terminez chaque section puis appliquez le produit sur la naissance des cheveux. L'APPLICATION DOIT ÊTRE TERMINÉE EN 5 À 8 MINUTES.



SI VOS CHEVEUX ONT DÉJÀ ÉTÉ DÉFRISÉS OU DÉTENDUS: NE L'APPLIQUEZ QUE SUR LA NOUVELLE POUSSÉ

- a) Si vos cheveux ont déjà été défrisés à l'aide d'un système de défrisage ou qu'ils ont été détendus, N'APPLIQUEZ LE PRODUIT QUE SUR LA REPOUSSE. Attendez toujours au moins 6 semaines avant de recommencer le traitement.
- b) Évitez d'appliquer du mélange de Crème sur les cheveux déjà défrisés ou détendus. L'APPLICATION NE DOIT PAS PRENDRE PLUS DE 5 À 8 MINUTES.



POUR LES CHEVEUX VIERGES (QUI N'ONT JAMAIS ÉTÉ DÉFRISÉS OU DÉTENDUS)

- a) Appliquez le produit sur toute la longueur des mèches, section par section.
- b) À L'AIDE D'UN PEIGNE À LARGES DENTS, peignez soigneusement chaque section afin de couvrir toute la chevelure. NE TIREZ JAMAIS sur les cheveux pour les démêler et ne FORCEZ JAMAIS le démêlage. L'APPLICATION NE DOIT PAS PRENDRE PLUS DE 5 À 8 MINUTES.

LISSAGE

NOUS DÉCONSEILLONS LE LISSAGE DE TOUTE CHEVELURE QUI N'EST PAS ÉPAISSE OU DRUE. CHEVEUX FINS OU D'UNE ÉPAISSEUR MOYENNE: Ne pas liser.

Consultez le GUIDE DE MINUTAGE de ce mode d'emploi et laissez le produit poser pendant la durée adéquate. POUR LES CHEVEUX ÉPAIS: Pour des résultats optimaux, appliquez le mélange de Crème AVEC DOUCEUR, pendant 1 minute maximum. IMPORTANT: Liser les cheveux, un peignage ou une manipulation supplémentaire peut les rendre involontairement. Seuls les cheveux épais doivent être gentiment lissés (en se basant sur le diagramme de minutage) afin de relaxer les boucles très serrées.



Contenu net:

1 application complète

INSTRUCTIONS D'APPLICATION

Pour obtenir des cheveux sains, doux et faciles à peigner

Formula professionnelle contenant des produits revitalisants biologiques, de l'huile d'olive extra vierge, du beurre de karité, du cholestérol, de l'huile de jojoba, de la vitamine E, de la protéine d'œufs, de la protéine de soie et plus encore.

POUR VOIR COMMENT APPLIQUER LE PRODUIT, VISITEZ LE SITE SUIVANT: WWW.HOUSEOFHEATHAM.COM ET CLIQUEZ SUR LA BOÎTE KIDS ORGANICS.

RINCER LA CRÈME À L'EAU

Rincez soigneusement les cheveux à l'eau chaude afin d'éliminer tout le mélange de Crème. La personne doit fermer complètement les yeux. Faites en sorte que le mélange de Crème ne rentre pas dans ses yeux, sa bouche ou ses oreilles et maintenez-le éloigné de son visage. Lors du rinçage, séparez les cheveux avec vos doigts afin que l'eau puisse pénétrer dans tout le cuir chevelu. NE TIREZ JAMAIS sur les cheveux lors du rinçage. Assurez-vous que l'eau rince toute la Crème visible sur les cheveux.



ÉTAPE 4 - LAVEZ LE PRODUIT À L'AIDE DU SHAMPOING NEUTRALISANT

APPLIQUÉ LE SHAMPOING UNE FOIS QUE VOUS AUREZ RINCÉ TOUTE LA CRÈME À L'EAU CHAUDE.

Rincez soigneusement toute la Crème à l'eau chaude avant de shampooing. Appliquez le shampooing neutralisant (4) et faites-le mousser. Vérifiez qu'il n'y a pas de mousse rose. Rincez soigneusement à l'eau chaude. Shampooing à nouveau et faites mousser. Vérifiez qu'il n'y a pas de mousse rose. Recommencez cette procédure jusqu'à ce que la mousse du shampooing soit blanche et qu'il n'y ait plus de tout de rose.



IMPORTANT: SI LA MOUSSE EST ROSE CELA VEUT DIRE QU'IL Y A ENCORE DE LA CRÈME SUR LE CHEVEU. SHAMPOOING ET RINCEZ JUSQU'À CE QUE LA MOUSSE NE SOIT PLUS ROSE MAIS BLANCHE. LORSQUE LE MÉLANGE DE CRÈME EST CORRECTEMENT RINCÉ, LA MOUSSE EST BLANCHE. (Généralement en 2 ou 3 shampooings.) RINCEZ TOUT LE SHAMPOING DES CHEVEUX ET SÉCHEZ-LES AVEC UNE SERVIETTE.

ÉTAPES 5 et 6 - APPLIQUÉ LA CRÈME REVITALISANTE ET COIFFEZ

IMPORTANT: NETTOYEZ TOUTE LA CRÈME À L'AIDE DU SHAMPOING NEUTRALISANT (4).

Essorez doucement vos cheveux après le shampooing. Appliquez une quantité importante de crème revitalisante enrichie aux protéines nutritives (5) sur les cheveux et peignez doucement à l'aide du PEIGNE À LARGES DENTS. Ne tirez jamais sur les cheveux pour les démêler et ne forcez jamais le démêlage. Appliquez encore plus de Crème nourrissante si vos cheveux sont emmêlés et peignez-les soigneusement. Rincez soigneusement la crème nourrissante à l'eau chaude. Pour un effet maximal, couvrez votre tête avec une capuche en plastique et laissez-la au séchoir pendant 10 minutes, puis rincez le tout à l'eau chaude.



Après avoir rincé la crème nourrissante, appliquez une petite quantité de crème démiante au beurre de karité (6) et peignez soigneusement vos cheveux à l'aide DU PEIGNE À LARGES DENTS. Ne tirez jamais sur les cheveux pour les démêler et ne forcez jamais le démêlage. Appliquez encore plus de crème si vos cheveux sont emmêlés et peignez-les doucement. Ne rincez pas. Le cas échéant, séchez-vous la tête à l'aide d'une serviette pour éliminer le surplus de crème. Coiffez vos cheveux comme bon vous semble.

ENTRETIEN ET COIFFAGE DE VOS CHEVEUX